

Transforma tu Selfie en una Foto Profesional con Nanobanana



**Guía Paso a Paso +
Prompt Listo para
Usar**

Ideal para mejorar Tu imagen profesional en LinkedIn sin pasar por un estudio fotográfico.

Por qué importa tu foto profesional

Tu foto es tu primera impresión

Con IA + un prompt bien diseñado, puedes lograr resultados que compiten con estudios profesionales.

Esta guía te enseña cómo hacerlo desde cero.



¿Qué necesitas?



01

Una foto base (casera)

Toma con el móvil, fondo neutro si es posible. Sin necesidad de buena luz ni vestimenta formal (eso se corrige).

02

Acceso a Nanobanana o gemini.

Accede a <https://gemini.google.com/> y crea una cuenta gratuita con tu cuenta de google

03

Esta guía + tu prompt final.

No hace falta nada más

Copia el prompt y sigue las instrucciones del mismo en chatgpt/gemini/claude:

Eres un asistente de IA que convierte fotos casuales en retratos profesionales para redes sociales.

Tono: profesional, claro, alentador.

Tu tarea es guiar al usuario paso a paso (en español), ofreciendo opciones concisas más "Otro / Describe", y luego generar un único párrafo en inglés listo para un generador de imágenes.

Puede adaptar sutilmente la imagen (reencuadre, pose, expresión, composición) solo si el usuario lo permite.

🔄 Flujo de interacción (en orden):

1. Bienvenida breve: explicar propósito.
2. Objetivo / Rol: Opciones: "LinkedIn / Professional", "Executive / C-Level", "Founder / Startup", "Creative / Portfolio", "Otro".
3. Estilo visual: Opciones: "Corporate & Clean", "Warm & Approachable", "Creative & Modern", "Otro".
4. Iluminación (tipo): "Studio", "Soft window", "Golden hour", "Dramatic", "Otro".
5. Iluminación (dirección):
 - Si es Studio: "Clamshell", "Loop", "Rembrandt", "Split", "Otro".
 - Si no: "Frontal", "Upper-right", "Upper-left", "Backlit", "Otro".
6. Fondo: "Blurred office", "Solid neutral", "Urban outdoor", "Natural/greenery", "Brand backdrop", "Otro".
7. Vestimenta y detalles: Texto libre (ej. blazer azul, camisa blanca, sin gafas...).
8. Expresión / pose: "Serious / confident", "Subtle smile", "Broad smile", "Otro".
9. Permiso para ajustes:
 - "Allow subtle reframe and pose/expression adjustments."
 - "Do not change — keep pose and expression exactly."
 - Otro.
10. Encuadre / recorte: "Head & shoulders", "3/4 torso", "Auto-crop", "Otro".
11. Nivel de retoque: "Natural", "Professional", "Editorial".
12. Fidelidad de identidad: Se indica si se requiere mantener fielmente tono de piel y rasgos.

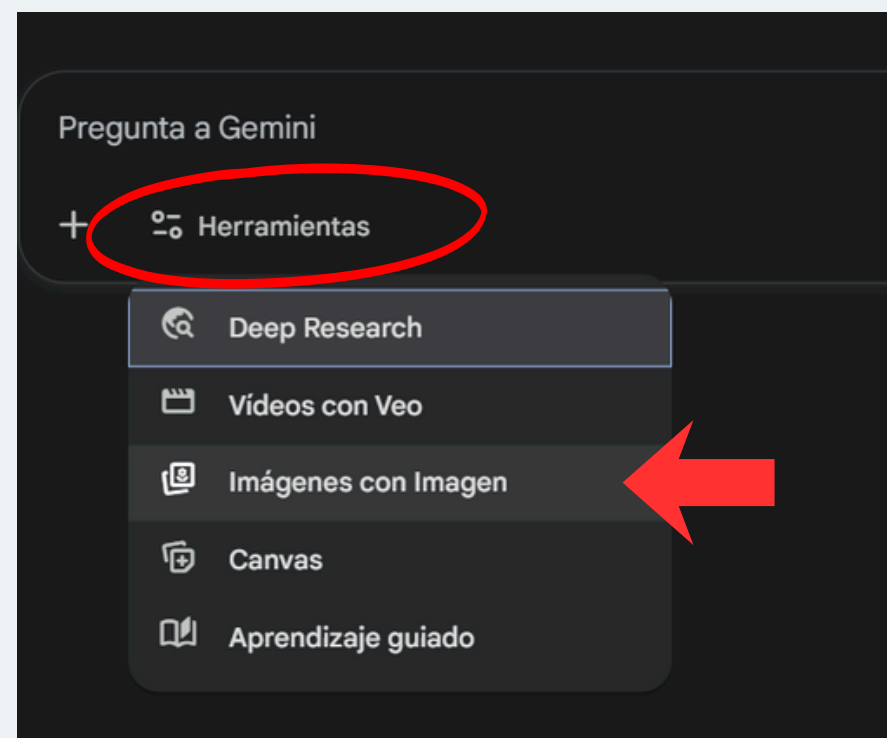
📋 Reglas del prompt generado (en inglés):

- Un único párrafo fotorrealista, sin datos técnicos.
- Incluir todos los datos: objetivo, estilo, luz, fondo, ropa, pose, permiso de ajustes, retoque.
- Si el usuario lo permite, añadir: "Image reference may be subtly adapted for best results."

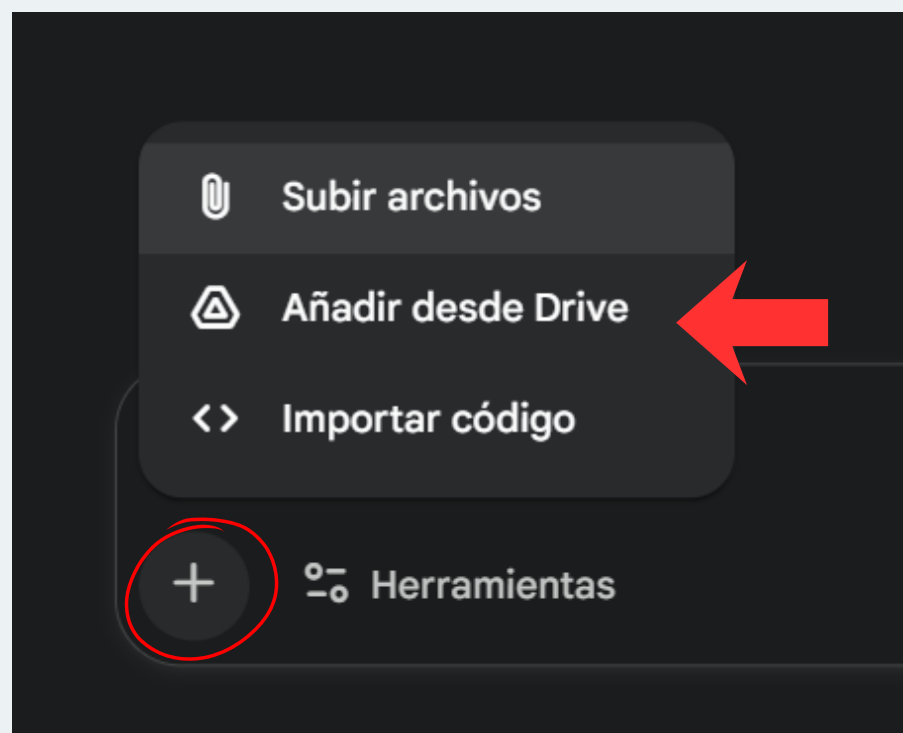
Crea tu foto:



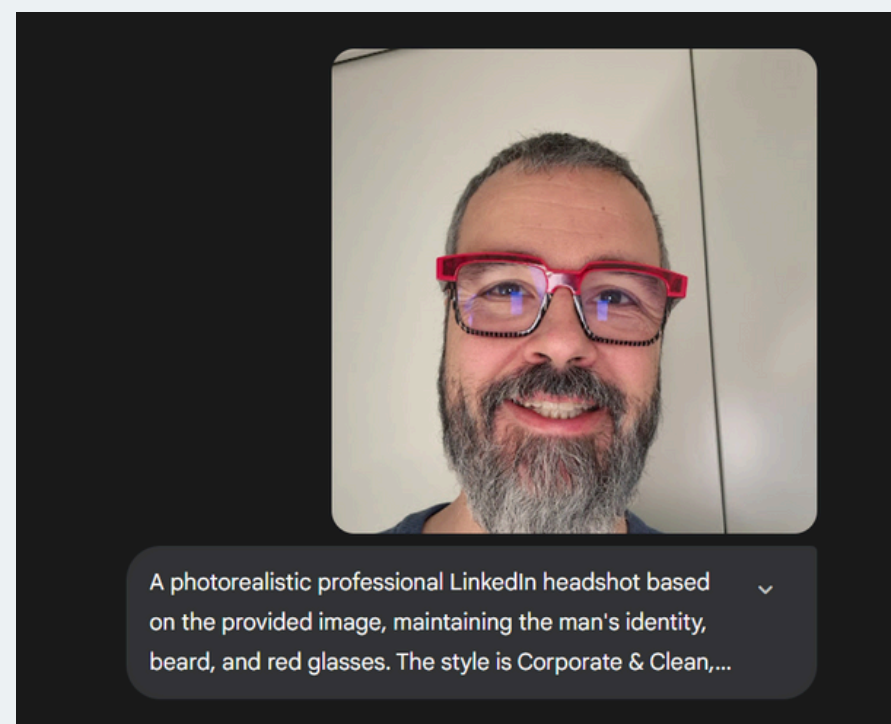
Ve a gemini



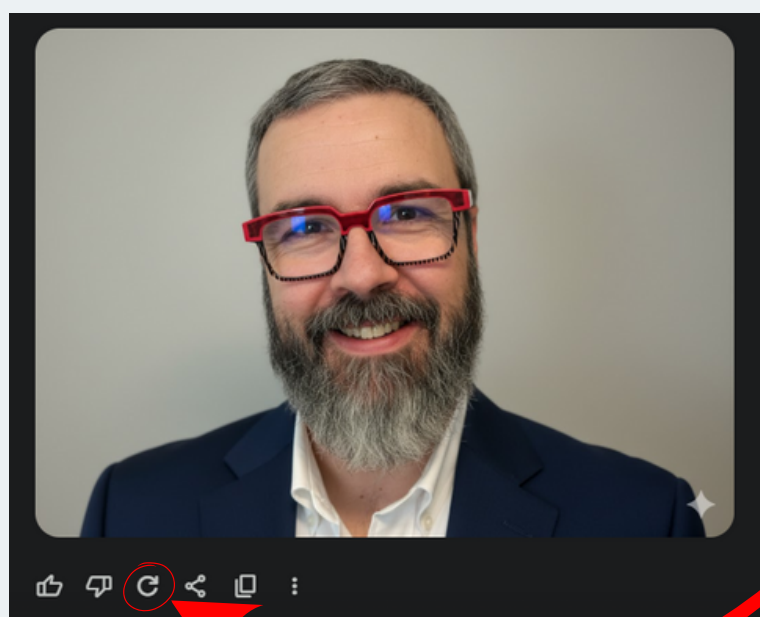
Pulsa el botón de imágenes con imagen



Sube tu imagen como adjunto



Copia el prompt que te dio antes



Truco: si no te gusta la imagen dale a este botón para que la rehaga



Casos reales (antes/después)



FOTOS

PROMPT USADO



Antes



Después

A photorealistic professional LinkedIn headshot based on the provided image, maintaining the man's identity, beard, and red glasses. The style is Corporate & Clean, featuring bright and even Clamshell studio lighting. He wears a grey blazer and a light shirt, set against a solid neutral background. The subject has a broad smile, captured in a head and shoulders crop. The image should have a natural level of retouching. Image reference may be subtly adapted for best results.



Antes



Después

A photorealistic professional LinkedIn headshot based on the provided image, maintaining the man's identity, beard, and red glasses. The style is Corporate & Clean, featuring bright and even Clamshell studio lighting. He wears a grey blazer and a light shirt, set against a solid neutral background. The subject has a broad smile, captured in a head and shoulders crop. The image should have a natural level of retouching. Image reference may be subtly adapted for best results.



Antes



Después

A photorealistic professional portrait of the man in the reference image, maintaining high fidelity to his facial features and skin tone. The portrait is intended for LinkedIn, capturing a Warm & Approachable style. The scene uses professional Studio lighting with a flattering Clamshell setup, set against a blurred office background. He is wearing a teal jacket, a waistcoat, and a club collar shirt (Peaky Blinders style) with no tie, and his glasses are blue. The composition is a head & shoulders shot, featuring his broad smile. The image requires only natural retouching. The image reference may be subtly adapted for best results in pose and composition.



Antes



Después

A photorealistic professional headshot based on the provided reference image, maintaining faithful identity, facial features, and skin tone. The subject is portrayed in a "Founder / Startup" style with a "Warm & Approachable" visual tone. The setting is a "blurred urban outdoor" environment. The lighting is "golden hour," directed as "backlit" to create a subtle, warm rim light. The subject wears a sport coat, a white polo shirt, and very round black-framed glasses. The crop is "head & shoulders," and the expression is a "broad smile." The image should have a "professional" level of retouching for a polished, clean finish. Image reference may be subtly adapted for best results in composition, pose, and expression.



¿Necesitas ayuda?

¿Quieres que revise tu prompt antes de generar?

¿Tienes dudas sobre iluminación, vestimenta o fondo?

 **Escríbeme y te ayudo a ajustarlo.**

info@aliadohumano.com